

# Da Vinci Xi

Redéfinissez  
les standards.



INTUITIVE



# Redéfinissez les standards

Conçu pour apporter plus d'adaptabilité lors de vos interventions robot-assistées, le système chirurgical da Vinci Xi offre un accès anatomique plus étendu, une simplicité d'utilisation améliorée et intègre la totalité des technologies da Vinci les plus avancées.

Cette quatrième génération de système propose un nouveau format modulaire et adaptable, tout en conservant la vision 3DHD et les instruments articulés signés da Vinci.

Avec un système aussi polyvalent, de nouveaux standards en chirurgie mini-invasive sont possibles.

# Révolutionnez votre approche

Pensé pour optimiser l'espace de travail chirurgical interne comme externe, le système chirurgical da Vinci Xi comprend des bras multi-articulés installés sous une potence rotative. A partir d'un seul et même emplacement, l'équipe chirurgicale a une liberté de positionnement des bras accrue<sup>1</sup>. Le chirurgien peut opérer sur plusieurs quadrants<sup>1</sup>, ce qui lui permet d'envisager la réalisation d'une grande variété de procédures mini-invasives.



## **Liberté de positionnement**

Des bras plus fins et des instruments plus longs facilitent le positionnement des ports.<sup>1</sup>



## **Mobilisation peropératoire du patient**

Avec la technologie Integrated Table Motion, vous pouvez, sans interrompre l'intervention, repositionner le patient pour optimiser l'accès, l'exposition et la portée.<sup>1</sup>



## **Visibilité accrue**

Durant une intervention, le petit endoscope peut être placé sur n'importe quel bras, vous offrant plus de flexibilité pour visualiser le site opératoire.<sup>1</sup>

# Gagnez en efficacité<sup>1</sup>

Depuis plusieurs décennies, Intuitive travaille aux côtés d'équipes chirurgicales pour aider à rationaliser la chirurgie robot-assistée. Les caractéristiques du système chirurgical da Vinci Xi ont ainsi été conçues pour un démarrage plus rapide des interventions robot-assistées et pour la simplification de tâches essentielles.



## Démarrage simplifié

Une interface unique propose une installation guidée, à la fois visuelle et audio, pour une configuration, une prise en main et un déploiement rapides.



## Approche adaptée

Déplacez le chariot patient vers la table d'opération à l'aide du laser de ciblage afin de faciliter la connexion aux ports.



## Alignement des bras facilité

Insérez l'endoscope de telle sorte que l'anatomie cible est visible. Maintenez ensuite le bouton de ciblage appuyé afin que les autres bras se positionnent automatiquement.



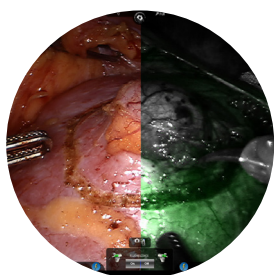
## Contrôle de l'énergie

Le générateur intégré ERBE VIO dV vous permet de définir avec précision la puissance de sortie et de changer de modes, directement depuis la console du chirurgien.



# Accédez aux innovations da Vinci les plus récentes

En choisissant le système chirurgical da Vinci Xi, vous pouvez utiliser les mêmes instruments que pour le système chirurgical da Vinci X et ainsi harmoniser vos sets d'instruments.



## Imagerie Firefly

L'imagerie par fluorescence Firefly intégrée vous permet de visualiser et évaluer en temps réel les vaisseaux, les voies biliaires et la vascularisation des tissus.



## Agrafage précis

La gamme d'agrafage Da Vinci propose un choix complet d'agrafeuses et de recharges (30, 45 et 60 mm). Celle-ci offre des mors entièrement articulés, un contrôle total du chirurgien depuis la console et une technologie d'agrafage assistée par logiciel.



## Un instrument polyvalent

La pince de thermofusion Vessel Sealer Extend vous permet de saisir, sceller, sectionner et disséquer.



## Une pince, deux forces de préhension

La pince à préhension bipolaire Force Bipolar avec technologie DualGrip permet de rationaliser la chorégraphie d'instruments et limiter les interruptions de procédure en réduisant les changements d'instruments.

# Comparaison des systèmes

Da Vinci X



Da Vinci Xi



## Technologie centrale

- Compatible avec le logiciel da Vinci OS4
- Mouvement intuitif
- Technologie EndoWrist
- Visionneuse stéréo 3DHD immersive
- Architecture évolutive



## Améliorations technologiques<sup>1</sup>

- Compatible avec la double console
- Technologie Single-Site
- Vessel Sealer Extend
- Imagerie par fluorescence Firefly
- Endoscope et instruments multi-ports
- Énergie intégrée
- Gamme de produits d'agrafage da Vinci
- Plateforme modulaire
- Caméra portable
- Endoscope Plus



## Améliorations des capacités<sup>1</sup>

- Positionnement des ports simplifié
- Accès anatomique plus étendu
- Technologie "Integrated Table Motion"
- Potence rotative



## Améliorations ergonomiques<sup>1</sup>

- Étapes d'installation automatisées
- Réglages peropérateurs avancés
- Positionnement universel du chariot
- Accès au patient optimisé





# Informations concernant l'achat

## Système chirurgical da Vinci Xi

Pour contacter un représentant  
ou obtenir des informations  
supplémentaires, consultez  
[www.intuitive.com](http://www.intuitive.com)

ou

appelez l'assistance clientèle d'Intuitive en  
Europe au

+41.21.821.2020 ou au  
+800.0821.2020 (appel gratuit)



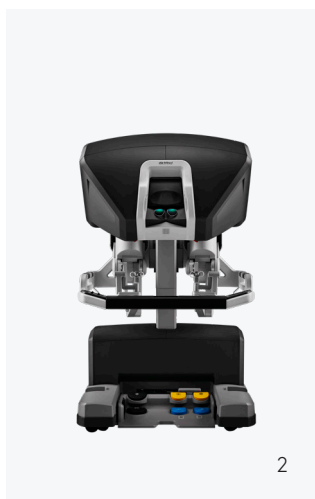
### Vous recevez

Le système chirurgical da Vinci Xi est constitué  
des trois éléments principaux suivants :

1. Un chariot patient unique

2. Une **console du chirurgien** immersive  
et ergonomique

3. Un **chariot d'imagerie** muni d'un système  
d'imagerie 3DHD dernière génération



### **Informations importantes relatives à la sécurité**

Les résultats propres à chaque individu peuvent dépendre d'un nombre de facteurs comprenant, mais sans s'y limiter, les caractéristiques du patient, les caractéristiques de la maladie et/ou l'expérience du chirurgien.

### **Systèmes chirurgicaux da Vinci**

Les systèmes de commande d'instrument endoscopique Intuitive Surgical (systèmes chirurgicaux da Vinci X et da Vinci Xi) sont conçus pour permettre de commander avec précision les instruments endoscopiques Intuitive Surgical pendant les interventions chirurgicales urologiques, les interventions chirurgicales de laparoscopie générale, les interventions chirurgicales de laparoscopie gynécologique, les interventions chirurgicales de thoracoscopie générale, les interventions de cardiectomie assistée par thoracoscopie, les interventions chirurgicales oto-rhino-laryngologiques par voie trans-orale limitées aux tumeurs bénignes et malignes T1 et T2, ainsi que les interventions bénignes de résection de la base de la langue. Les systèmes peuvent également être utilisés lors d'une médiastinotomie pour effectuer une anastomose coronaire au cours d'une revascularisation cardiaque. Les systèmes peuvent être utilisés chez l'adulte et l'enfant (à l'exception des interventions chirurgicales oto-rhino-laryngologiques par voie trans-orale). Ils sont destinés à être utilisés uniquement par des médecins expérimentés en salle d'opération.

Les systèmes chirurgicaux da Vinci X et da Vinci Xi sont des dispositifs médicaux marqués CE (CE 0543) de classe IIb, en conformité avec la directive européenne 93/42/CEE relative aux dispositifs médicaux et fabriqués par Intuitive Surgical, Inc. Veuillez consulter les notices d'utilisation des systèmes avant toute utilisation.

### **Imagerie par fluorescence Firefly**

Le système d'imagerie da Vinci Firefly a pour objet de fournir une imagerie endoscopique par fluorescence en temps réel dans le proche infrarouge. Avec le système d'imagerie da Vinci Firefly, le chirurgien peut effectuer une chirurgie mini-invasive au moyen d'un endoscope standard et procéder à une évaluation visuelle des vaisseaux, du flux sanguin et de l'irrigation des tissus connexes, et d'au moins une des principales voies biliaires extra-hépatiques (canal cystique, canal cholédoque ou canal hépatique commun), via une imagerie dans le proche infrarouge.

### **Système Table Motion**

Le système Table Motion intégré est prévu pour permettre au personnel du bloc opératoire de repositionner le patient en ajustant la table sans désarrimer le système chirurgical da Vinci Xi pendant des

interventions chirurgicales urologiques, laparoscopiques générales et laparoscopiques gynécologiques. Il est conçu pour une utilisation avec une table de bloc opératoire compatible.

### **Instruments d'agrafage**

Les agrafeuses Stapler 45 et Stapler 30 EndoWrist, les recharges pour agrafeuses et les autres accessoires pour agrafeuses sont conçus pour être utilisés avec les systèmes chirurgicaux da Vinci X, da Vinci Xi ou da Vinci Si pour la résection, la transection et/ou les anastomoses en chirurgie générale, thoracique, gynécologique et urologique. Les dispositifs peuvent être utilisés avec une ligne d'agrafes ou un renfort de tissu (naturel ou synthétique).

Les agrafeuses Stapler 45 et Stapler 30 EndoWrist, les recharges pour agrafeuses et les autres accessoires pour agrafeuses sont des dispositifs médicaux marqués CE (CE 0543) de classes Is, IIa et IIb, en conformité avec la directive européenne 93/42/CEE relative aux dispositifs médicaux et fabriqués par Intuitive Surgical, Inc. Veuillez consulter les notices avant toute utilisation.

### **Dispositifs d'agrafage SureForm**

Les SureForm 60 et SureForm 45, les recharges pour SureForm 60 et SureForm 45 sont conçus pour être utilisés avec les systèmes chirurgicaux da Vinci pour la résection, la transection et/ou les anastomoses en chirurgie générale, thoracique, gynécologique, urologique et pédiatrique. Les dispositifs peuvent être utilisés avec une ligne d'agrafes ou un renfort de tissu (naturel ou synthétique).

Les SureForm 60 et SureForm 45, les recharges pour SureForm 60 et SureForm 45 sont des dispositifs médicaux marqués CE (CE 0543) de classes IIa et IIb, en conformité avec la directive européenne 93/42/CEE relative aux dispositifs médicaux et fabriqué par Intuitive Surgical, Inc. Veuillez consulter la notice avant toute utilisation.

### **Force Bipolar**

La pince à préhension bipolaire EndoWrist Force Bipolar est destinée à être utilisée avec des systèmes chirurgicaux da Vinci compatibles pour la manipulation endoscopique des tissus, y compris la dissection, la préhension, la rétraction et la coagulation bipolaire des tissus.

La pince à préhension bipolaire Force Bipolar est un dispositif médical marqué CE (CE 0543) de classe IIb, en conformité avec la directive européenne 93/42/CEE relative aux dispositifs médicaux et fabriqué par Intuitive Surgical, Inc. Veuillez consulter la notice du système avant toute utilisation.

## Single-Site

Les instruments et accessoires Single-Site sont conçus pour une utilisation avec les systèmes chirurgicaux da Vinci Xi et da Vinci X afin d'activer plusieurs instruments en conjonction avec l'accessoire de point d'intervention Single-Site au cours d'une chirurgie laparoscopique abdominale par incision unique.

Les instruments et accessoires Single-Site sont des dispositifs médicaux marqués CE (CE 0543) de classes IIa et IIb, en conformité avec la directive européenne 93/42/CEE relative aux dispositifs médicaux et fabriqués par Intuitive Surgical, Inc. Veuillez consulter la notice avant toute utilisation.

## Vessel Sealer Extend

Le Vessel Sealer Extend est un instrument électrochirurgical bipolaire qui s'utilise avec un système chirurgical compatible da Vinci et une unité électrochirurgicale compatible. Il est destiné à la préhension et la dissection émoussée de tissus et à la coagulation bipolaire et la transection mécanique de vaisseaux d'un diamètre allant jusqu'à 7 mm, ainsi qu'aux assemblages de tissus capables d'être tenus dans les mors de l'instrument. Le Vessel Sealer Extend ne s'est pas révélé efficace pour la stérilisation tubaire ou la coagulation tubaire lors d'interventions de stérilisation. Pour cette raison, il convient de ne l'utiliser en aucun cas pour ce type d'opération.

Le Vessel Sealer Extend est un dispositif médical marqué CE (CE 0543) de classe IIb, en conformité avec la directive européenne 93/42/CEE relative aux dispositifs médicaux et fabriqués par Intuitive Surgical, Inc. Veuillez consulter la notice avant toute utilisation.

## ERBE VIO dV

L'unité électrochirurgicale ERBE VIO dV est un appareil chirurgical à haute fréquence conçu pour la coupe et la coagulation. En raison de ses caractéristiques, il peut être utilisé de manière universelle.

Le ERBE VIO dV est un dispositif médical marqué CE (CE 0124) de classe IIb, en conformité avec la directive européenne 93/42/CEE relative aux dispositifs médicaux et fabriqué par ERBE Elektromedizin GmbH. Veuillez consulter la notice avant toute utilisation.

Sauf indication contraire, tous les individus représentés picturalement sont des mannequins.

## Références

1. Comparé au système chirurgical da Vinci Si.  
Les résultats des tests sont archivés.

PN1064694-FR RevA 05/2020

## Bureaux régionaux (Europe)

### Siège européen (Suisse)

Intuitive Surgical Sàrl  
1, chemin des Mûriers  
1170 Aubonne, Suisse  
Tél : +41 21 821 2000  
Fax : +41.21.821.2001  
N° de TVA : CHE-113.407.162 VAT

### Allemagne

Intuitive Surgical Deutschland GmbH  
Am Flughafen 6  
79108 Freiburg, DE  
N° de TVA : DE200038727  
Amtsgericht Freiburg, HRB 720585  
Directeur général : Dirk Barten,  
Marshall Mohr, Jean-Yves Raimon-  
Dacunha-Castelle, Kara Andersen Reiter

### France

Intuitive Surgical SAS  
Cité de la Photonique, bâtiment Gienah  
11 avenue de Canteranne  
33600 Pessac, France  
N° de TVA : FR 64 417 889 177  
SIREN 417 889 177  
Capital Social 37 000 €  
RCS Bordeaux Code APE 4646Z

### Royaume-Uni

Intuitive Surgical Ltd  
The Schrodinger Building  
Oxford Science Park  
Heatley Rd, Oxford, OX4 4GE, UK  
N° de TVA : GB943 2213 49  
Immatriculée sous le numéro  
6727762

## Siège social mondial

### États-Unis

Intuitive Surgical, Inc.  
1020 Kifer Road, Building 108  
Sunnyvale, CA 94086-5304  
Tél : +1.408.523.2100

INTUITIVE

